



エポミックス

エポキシ樹脂系舗装材

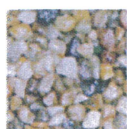
BY KINDAI KASEI

● 特長

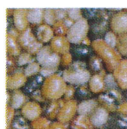
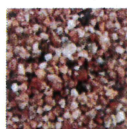
自然石樹脂舗装は天然の小砂利などを主材とし、エポキシ樹脂をバインダーとする透水性樹脂舗装で、自然観あふれる色合いや優れた水はけのよさで歩行者の安全と快適な歩行感が得られます。

エポキシ樹脂は、熱によって反応が速くなり、低温では反応は遅くなります。このため季節に応じて反応速さを調節し、施工しやすいように型があります。

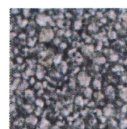
カラーバリエーション



猿投



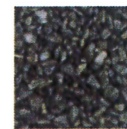
フリージア



アジみかげ



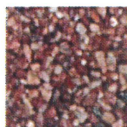
南国グレー



鳴門青



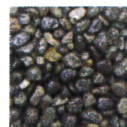
錦



紅サンゴ



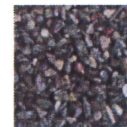
金華



大磯



鳴門五色



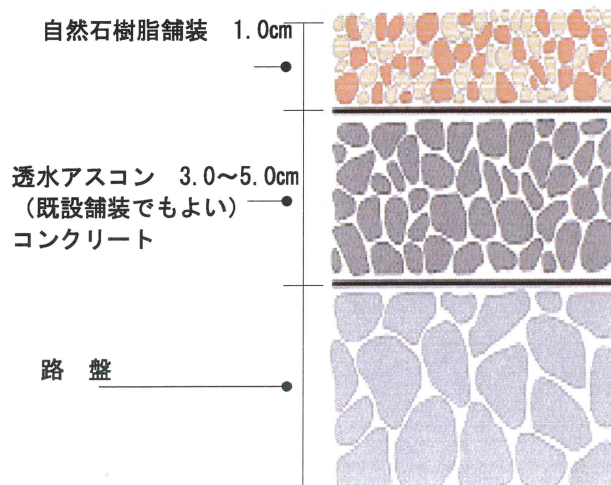
鳴門赤

● 用途

歩道、歩道橋、公園
玄関アプローチ等



歩行者系通路の舗装構成例



施 工 方 法

下 地 清 掃

エポキシ樹脂
計量及び混合

エポミックス
混 合

敷き均し
コテ仕上げ

養 生

交 通 開 放



エポキシ樹脂計量



主剤・硬化剤攪拌



珪砂投入



エポミックスの混合



敷き均し



コテ仕上げ

各種色調を有する天然骨材や人工骨材の選定や組み合わせによって、周辺施設との調和を図り、オリジナリティーのある独特の景観を創出します。混合物は高い空隙率を有していますので、薄層でも排水性に優れているため、水溜りなどの障害もなく、かつハレーションの抑止、路面温度の上昇緩和等の機能があります。



大型車両によるプラント
設置状況



大型車両によるプラント
設置状況

施 工
株式会社 近代化成

〒470-0162 愛知県愛知郡東郷町大字春木字小坂141-2

TEL: 0561-38-5100 FAX: 0561-38-1270

URL: <http://www.kindai-kasei.co.jp>